



Boordpatroon: afwisselend 2 st. re., 2 st. av. breien.

Tricotsteek: heeng. nld. re., terugg. nld. av. breien.

Inbreimotief, mouwen: zie teltekening. Alleen de rechterhelft staat op de teltekening aangegeven, de linkerhelft na de kantst. in spiegelbeeld breien; de middelste st. maar 1x breien.

Bovendien zijn alleen de heeng. nld. aangegeven; in de terugg. nld. de st. breien in de kleuren, die zich voordoen. Hierbij met verschillende bolletjes werken en bij elke kleurwissel de draden aan de achterkant van het werk om elkaar heen slaan.

Ronde pas: het jacquardmotief in tricotsteek volgens de teltekening breien. Alleen de oneven toeren zijn aangegeven; in de even toeren de st. breien, zoals ze zich voordoen. De uitgespaarde delen van de tekening gewoon overslaan, zij dienen alleen voor een beter overzicht.

Maat: 36/38, 40/42 en 44/46.

De gegevens voor maat 40/42 en 44/46 staan, wanneer ze afwijken van maat 36/38, tussen haakjes. Staat er maar één getal, dan geldt dit voor alle maten.

Materiaal: van Schachenmayr SMC **Boston**, 550 (600/650) gr. lichtblauw nr. 55, 200 gr. in jade gemêleerd nr. 71 en 150 gr. van zowel pompoen nr. 26 als naturel nr. 02 en 50 gr. of een rest in mokka gemêleerd nr. 12. Rondbreinaalden nr. 7 van 100 cm, 80 cm, 60 cm en 40 cm lengte; 4 breinaalden zonder knop nr. 7 en 1 maasnaald.

Stekenproef:

in tricotsteek: 12 st. en 17 nld./toeren = 10 x 10 cm.

WERKWIJZE, trui

Rugpand: 59 (64/69) st. opzetten met de kruisopzet met lichtblauw en 1 terugg. nld. av. breien. Dan verder werken in tricotsteek. Op 36 (38/40) cm hoogte aan weerskanten elk 1 st. afkanten en dan de 57 (62/67) st. stilleggen.

Voorpand: breien als het rugpand.

Mouwen: 35 st. opzetten met de kruisopzet met jade gemêleerd en 1 terugg. nld. av. breien. Daarna verder werken in tricotsteek volgens het inbreimotief voor de mouwen en de 1e nld. als volgt indelen: kantst. en 4 st. met naturel, 25 st. met jade gemêleerd, 4 st. en de kantst. met naturel. Vervolgens, als in de teltekening aangegeven, aan weerskanten over de middelste st. steeds 1 st. minder met jade en aan de buitenkant steeds 1 st. meer met lichtblauw breien. Alle niet getekende st. aan weerskanten en aan het einde van de teltekening met lichtblauw breien. Tevens aan weerskanten van de mouw na 18 (20/21) nld. 1x 1 st. en daarna in elke 10e nld. 4x 1 (in elke 8e nld. 5x 1 / in elke 8e nld. 6x 1) st. meerderen = 45 (47/49) st. Op 40 cm hoogte aan weerskanten elk 1 st. afkanten, dan de 43 (45/47) st. stilleggen. De 2e mouw hetzelfde breien.

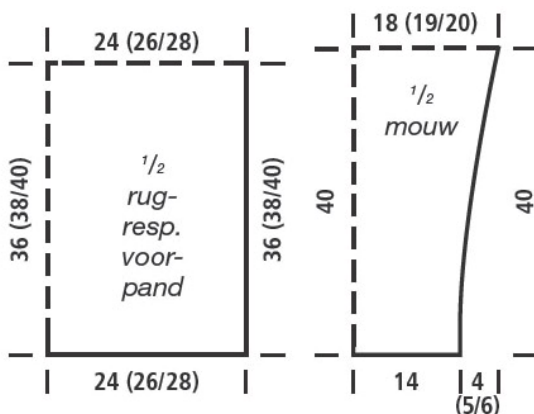
Ronde pas: met de langste rondbreinld. na elkaar de st. van het rugpand, een mouw, het voorpand en de andere mouw met lichtblauw breien en hierbij telkens alle kantst. re. samenbreien = 196 (210/224) st.

Verder breien in jacquardmotief als volgt: 14x (15x/16x) het rapport van 14 st., hierbij middenvoor de 4e st. van het rapport plaatsen en het motief aan de hand hiervan indelen. De minderingen als aangegeven breien; na de 47e toer zijn er nog 56 (60/64) st. op de nld. Wanneer nodig verder werken op een kortere rondbreinld.

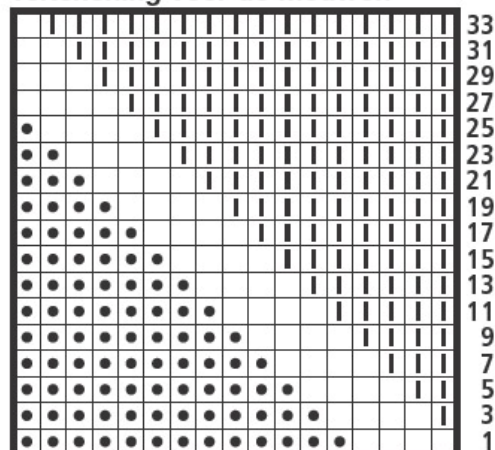
Na de 50 toeren nog 1 toer re. breien en hierbij, verdeeld, 12x 2 st. re. samenbreien = 44 (48/52) st. Over deze st. in jade gemêleerd nog 22 cm boordpatroon breien en dan afkanten. Totaalhoogte van de trui zonder de col = 66 (68/70) cm.

Afwerking: de panden opspannen en onder vochtige doeken laten drogen. De mouw- en zijnaden sluiten.

Naar keuze de eland met platsteken in mokka gemêleerd op de trui mazen. Met een gedeelde draad voor de ogen 2 knoopsteken met naturel maken en de lijn van de bek met steelsteken in pompoen borduren.

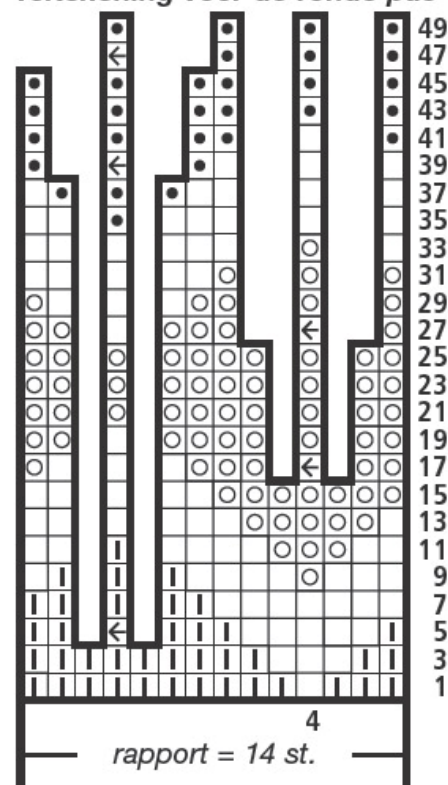


Teltekening voor de mouwen



↑ middelste st.

Teltekening voor de ronde pas



Kleurindeling

- = 1 st. met lichtblauw
- = 1 st. met naturel
- ⊗ = 1 st. met pompoen
- = 1 st. met jade gemêleerd
- ⊞ = in de betreffende kleur 1 st. re. afhalen, 2 st. re. samenbreien en de afgehaalde st. overhalen



WERKWIJZE, beenwarmers

Met de nld. zonder knop 36 st. met lichtblauw opzetten en 4 toeren in boordpatroon breien. Daarna in tricotsteek 4 toeren met achtereenvolgens * naturel, pompoen, jade gemêleerd en lichtblauw breien en vanaf * steeds herhalen.

Op 33 cm hoogte, na 52 toeren tricotsteek resp. na 4 toeren met naturel, verder in boordpatroon nog 4 toeren met pompoen en 4 toeren met jade gemêleerd breien en dan afkanten. De 2e beenwarmer hetzelfde breien.

WERKWIJZE, muts

Hoofdomvang ca. 48-52 cm.

Met de nld. zonder knop 60 st. opzetten met de kruisopzet met jade gemêleerd, 1 toer re. breien en dan met lichtblauw in boordpatroon breien.

Op 16 cm hoogte de 2 st. van elke av. ribbel av. samenbreien = 45 st.

Op 18 cm hoogte de 2 st. van elke re. ribbel re. samenbreien = 30 st. en nu verder afwisselend 1 st. re., 1 st. av. breien.

Na nog 2 toeren elke re. st. met de ervoor liggende av. st. re. samenbreien = 15 st.

Nog 1 toer met lichtblauw breien en hierbij 1x 3 st. en 6x 2 st. re. samenbreien = 7 st.

Over deze st. met jade gemêleerd nog 4 cm verder werken, dan de werkdraad door de st. halen, stevig aantrekken en afhechten. Voor de beide vlechten aan de zijkanten van de muts telkens 18 ca. 40 cm lange draden in pompoen knippen.

De draden half door de opzetrand van de muts trekken = 36 draden. De draden verdelen in 3 delen, een vlecht maken en de vlecht met een dubbele draad jade gemêleerd afbinden.

Afkortingen

av. = averecht

heeng. nld. = heengaande naald(en)

nld. = naald(en)

re. = recht

st. = ste(e)k(en)

terugg. nld. = teruggaande naald(en)